

# LOCAL EN ALQUILER

EN C.C. PEYCA (CARRETERA DE TIVOLI ENTRADA A ARROYO DE LA MIEL)

¿Estás pensando en montar un negocio?

Ahora es tu momento, en este Centro Comercial con una ubicación fantástica, cerca de la estación de tren, te propongo un local de 100 m<sup>2</sup>, con dos grandes escaparate grandes salas en su interior, con dos baños uno de ellos adaptado a minusválidos y zonas comunes de espera, gran movimiento de gente dado que se encuentra en él, Piscinas Jimenez, Talleres y cafeterías.



Ideal para una clínica dental, pediátrica, despacho, academia y una cantidad de ect.

**LOCAL EN VENTA O ALQUILER 800 EUROS/MES**

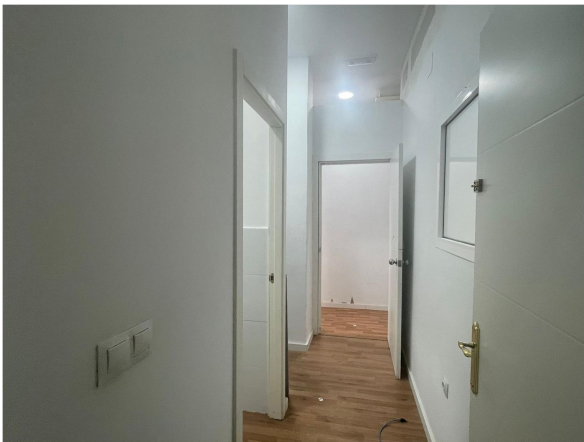


**El local tiene 100 m2, dispone de Aire acondicionado, tiene mucha luz y se encuentra muy bien mantenido; se distribuye en:**

**Dos Grandes salas al fondo**



**Pasillo con dos cuartos de baño (uno de ellos adaptado para minusválidos y un pequeño espacio que puede usarse como pequeña kitchenette o zona de almacenamiento).**



**Un office, sala de espera o despacho.**



**Y dos salas más que dan a dos grandes escaparates de exposición de tu negocio:**



**NO LO DEJES PASAR, LLAMANOS Y TE LO ENSEÑAMOS:**

Yolanda Peinado Carreño  
Promociones Peyca, S.A.  
C/ Luna nº 3, Edf. Sol y Luna  
29631 Arroyo de la Miel (Málaga)  
Tlf: 95.244.11.03 - Movil: 629.609.154  
Correo electrónico: [yolanda@promocionespeyca.com](mailto:yolanda@promocionespeyca.com)

UBICACIÓN:  
Av. del Tivoli, 3, 29631 Benalmádena, Málaga  
<https://maps.app.goo.gl/R1GD9fNYvFbEdJZr8>

